

1 Résumé des travaux en cours

Les travaux principaux durant la période à l'étude sur le chantier du projet Héritage sont, sans s'y limiter, les suivants :

- Excavation;
- Transport d'ardoise;
- Profilage d'ardoise;
- Transport et gestion de terre;
- Entretien de chemins;
- Entreposage de terre;
- Gestion de piles;
- Rehaussement de l'écran acoustique A ;

Pour la période à l'étude, les stations REF1 et REF2 ont été consignées en alternance. La position générale des travaux est montrée en jaune à la Figure 1.

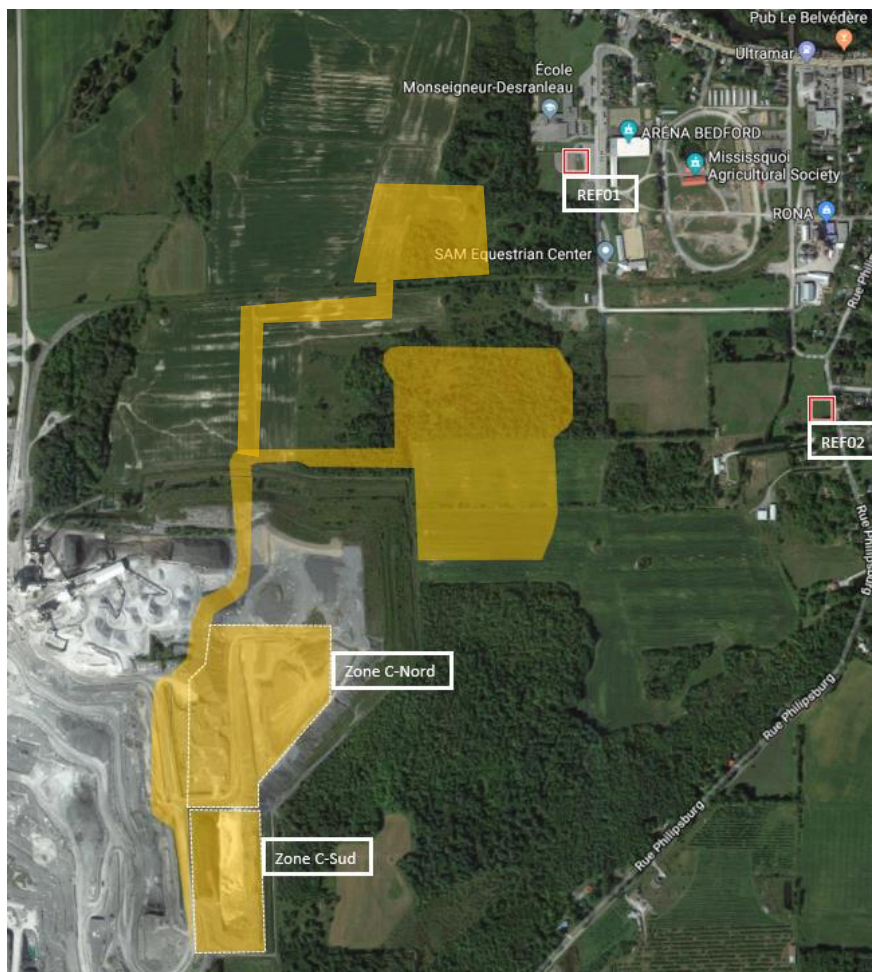


Figure 1: Stations de mesures REF1 et REF2 et secteurs des travaux (jaune)

2 Règlements applicables

Pour la période de janvier, février et mars, le protocole applicable est celui de construction. Selon l'entente entre Graymont et le MELCC, les travaux sont effectués seulement les jours de semaine, entre 7h et 19h.

Tableau 1: Protocole suivi durant la période à l'étude

Protocole	Titre	Description	Protocole en cours?
Construction	Lignes directrices relativement aux niveaux sonores provenant d'un chantier de construction industriel	$LA_{r,12h}$ 55 dBA ou bruit résiduel* si plus élevé	OUI
Exploitation	NI98-01 du MELCC	$LA_{r,1h}$ 45 dBA ou bruit résiduel si plus élevé	NON

* Le bruit résiduel est le niveau sonore dans un environnement sans la contribution sonore de la source à l'étude

3 Niveaux sonores mesurés

Les niveaux sonores mesurés non consignés et consignés selon la station à l'étude et le mois sont présentés aux figures suivantes. Pour la période de janvier à mars 2022, selon la station en analyse, en aucun cas la contribution $LA_{r,12h}$ de Graymont n'a dépassé la limite établie.

Tableau 2: Niveaux sonores consignés et non consignés mesurés, station REF1, janvier 2022

Date	LAeq, 12h		Limite	Conforme?	Événements sonores principaux
	Non consigné	Consigné (L _{Af})	dBA		
2022-01-01	-	-	-	-	Fin de semaine
2022-01-02	-	-	-	-	Fin de semaine
2022-01-03	-	-	-	-	Aucun travaux
2022-01-04	-	-	-	-	Aucun travaux
2022-01-05	44,6	41,5	55	OUI	Faune, Activités humaines, véhicules, Graymont
2022-01-06	44,2	42,9	55	OUI	Faune, Activités humaines, véhicules, Graymont
2022-01-07	43,6	40,9	55	OUI	Faune, véhicules, travaux publics, activités humaines, Graymont
2022-01-08	39,1	-	-	-	Fin de semaine
2022-01-09	43,3	-	-	-	Fin de semaine
2022-01-10	47,2	41,0	55	OUI	Avion, activités humaines, véhicules, Graymont
2022-01-11	45,0	38,8	55	OUI	Activités humaines, véhicules, Graymont
2022-01-12	45,8	41,7	55	OUI	Activités humaines, véhicules, Graymont
2022-01-13	42,8	37,0	55	OUI	Faune, Activités humaines, véhicules, Graymont
2022-01-14	48,3	42,3	55	OUI	Phénomène météo, véhicules, activités humaines
2022-01-15	41,0	-	-	-	Fin de semaine
2022-01-16	40,1	-	-	-	Fin de semaine
2022-01-17	52,3	41,5	55	OUI	Activités humaines, véhicules, travaux publics, Graymont
2022-01-18	47,0	44,1	55	OUI	Phénomène météo, véhicules, activités humaines, Graymont
2022-01-19	51,3	42,9	55	OUI	Activités humaines, véhicules, travaux publics, Graymont
2022-01-20	45,2	40,6	55	OUI	Activités humaines, véhicules, Graymont
2022-01-21	44,1	40,4	55	OUI	Activités humaines, véhicules, Graymont
2022-01-22	42,7	-	-	-	Fin de semaine
2022-01-23	42,6	-	-	-	Fin de semaine
2022-01-24	43,9	35,9	55	OUI	Activités humaines, véhicules, Graymont, dépôt de neige
2022-01-25	43,9	39,7	55	OUI	Activités humaines, véhicules, Graymont
2022-01-26	44,5	37,4	55	OUI	Activités humaines, véhicules, Graymont
2022-01-27	44,7	42,9	55	OUI	Activités humaines, véhicules, Graymont
2022-01-28	44,8	40,8	55	OUI	Phénomène météo, véhicules, activités humaines, Graymont
2022-01-29	41,0	-	-	-	Fin de semaine
2022-01-30	41,8	-	-	-	Fin de semaine
2022-01-31	46,6	41,9	55	OUI	Activités humaines, véhicules, Graymont

Tableau 3: Niveaux sonores consignés et non consignés mesurés, station REF2, février 2022

Date	LAeq, 12h		Limite	Conforme?	Événements sonores principaux
	Non consigné	Consigné (L _{Af})	dBA		
2022-02-01	48,3	43,1	55	OUI	Faune, véhicules, activité humaine, Graymont
2022-02-02	46,2	41,6	55	OUI	Faune, phénomène météo, activité humaine, véhicules, Graymont
2022-02-03	47,5	44,3	55	OUI	Phénomène météo, activité humaine, véhicules
2022-02-04	53,3	42,6	55	OUI	Véhicules, activité humaine
2022-02-05	43,1	-	-	-	Fin de semaine
2022-02-06	39,2	-	-	-	Fin de semaine
2022-02-07	46,8	40,8	55	OUI	Faune, véhicules, activité humaine, Graymont
2022-02-08	46,1	42,8	55	OUI	Véhicules, activité humaine, Graymont
2022-02-09	47,6	40,3	55	OUI	Faune, véhicules, activité humaine, Graymont
2022-02-10	48,0	42,3	55	OUI	Faune, véhicules, Graymont
2022-02-11	47,5	40,7	55	OUI	Véhicules, activité humaine, Graymont
2022-02-12	48,3	-	-	-	Fin de semaine
2022-02-13	41,5	-	-	-	Fin de semaine
2022-02-14	46,4	41,6	55	OUI	Avion, activités humaines, véhicules, faune
2022-02-15	45,4	41,0	55	OUI	Faune, véhicules, activité humaine
2022-02-16	51,8	45,4	55	OUI	Phénomène météo, véhicules
2022-02-17	50,1	44,7	55	OUI	Phénomène météo, véhicules
2022-02-18	50,4	45,2	55	OUI	Phénomène météo, véhicules
2022-02-19	49,7	-	-	OUI	Fin de semaine
2022-02-20	43,3	-	-	-	Fin de semaine
2022-02-21	47,3	42,2	55	OUI	Faune, véhicules, activités humaines
2022-02-22	47,4	43,0	55	OUI	Faune, véhicules
2022-02-23	54,7	46,2	55	OUI	Phénomène météo, véhicules
2022-02-24	45,5	39,8	55	OUI	Faune, véhicules, activités humaines
2022-02-25	50,3	41,9	55	OUI	Faune, véhicules, entretien des équipements
2022-02-26	41,1	-	-	-	Fin de semaine
2022-02-27	46,8	-	-	-	Fin de semaine
2022-02-28	46,6	39,6	55	OUI	Faune, véhicules, activité humaine, Graymont

Tableau 4: Niveaux sonores consignés et non consignés mesurés, station REF1, mars 2022

Date	LAeq, 12h		Limite dBA	Conforme?	Événements sonores principaux
	Non consigné	Consigné (L _{Af})			
2022-03-01	43,8	39,4	55	OUI	Véhicules, faune, activité humaine, Graymont
2022-03-02	41,3	38,8	55	OUI	Véhicules, faune, activité humaine, Graymont
2022-03-03	58,5	41,3	55	OUI	Travaux publics, activité humaines, véhicules
2022-03-04	44,3	42,1	55	OUI	Véhicules, faune, activité humaine, Graymont
2022-03-05	43,1	-	-	-	Fin de semaine
2022-03-06	46,0	-	-	-	Fin de semaine
2022-03-07	45,4	42,3	55	OUI	Phénomène météo, faune, véhicules
2022-03-08	49,4	46,1	55	OUI	Phénomène météo, activité humaine, véhicules
2022-03-09	47,4	40,1	55	OUI	Activité humaine, véhicules, faune, Graymont
2022-03-10	48,2	43,4	55	OUI	Activité humaine, avion, véhicules, faune, Graymont
2022-03-11	49,4	40,6	55	OUI	Activité humaine, véhicules, faune, Graymont
2022-03-12	42,2	-	-	-	Fin de semaine
2022-03-13	42,3	-	-	-	Fin de semaine
2022-03-14	47,9	42,1	55	OUI	Activité humaine, véhicules, Graymont
2022-03-15	47,8	41,5	55	OUI	Activité humaine, véhicules, Graymont
2022-03-16	48,7	42,4	55	OUI	Activité humaine, véhicules, avion, Graymont
2022-03-17	49,0	42,7	55	OUI	Activité humaine, véhicules, avion, Graymont
2022-03-18	49,6	42,9	55	OUI	Véhicules, faune, activité humaine, Graymont
2022-03-19	46,9	-	-	-	Fin de semaine
2022-03-20	48,4	-	-	-	Fin de semaine
2022-03-21	51,7	46,8	55	OUI	Activité humaine, avion, faune, véhicules, Graymont
2022-03-22	56,4	44,6	55	OUI	Véhicules, faune, activité humaine, Graymont
2022-03-23	57,9	41,7	55	OUI	Véhicules, faune, activité humaine, Graymont
2022-03-24	54,3	43,5	55	OUI	Phénomène météo, activité humaine, véhicules
2022-03-25	48,5	43,1	55	OUI	Phénomène météo, activité humaine, véhicules, Graymont
2022-03-26	49,6	-	-	-	Fin de semaine
2022-03-27	47,5	-	-	-	Fin de semaine
2022-03-28	55,9	43,5	55	OUI	Véhicules, faune, activité humaine, Graymont
2022-03-29	49,4	44,2	55	OUI	Phénomène météo, activité humaine, véhicules, Graymont
2022-03-30	54,0	40,3	55	OUI	Véhicules, faune, activité humaine, Graymont
2022-03-31	49,6	43,8	55	OUI	Phénomène météo, activité humaine, véhicules, Graymont

Noter que puisque le niveau sonore consigné est largement inférieur au critère sonore applicable, le bruit mesuré à la station résiduelle n'a pas été soustrait de la mesure. Il est donc possible que la contribution sonore de Graymont soit légèrement surestimée.

4 Mesures de mitigation mises en place

Les mesures de mitigation en place ont été suffisantes pour assurer la conformité des niveaux sonores pour les mois de janvier, février et mars 2022.

5 Conclusion

Pour la période de janvier, février et mars 2022, les opérations de Graymont étaient conformes au protocole en cours aux stations REF1 (janvier et mars) et REF2 (février).

Préparé par :

A handwritten signature in black ink, appearing to read 'P. Ostiguy'.

Pierre-Claude Ostiguy, ing., Ph.D.
Soft dB

A handwritten signature in blue ink, appearing to read 'Anthony Gérard'.

Anthony Gérard, ing., Ph.D.
Soft dB