

# 1 Résumé des travaux en cours

Les travaux principaux durant la période à l'étude sur le chantier du projet Héritage sont, sans s'y limiter, les suivants :

- Excavation;
- Transport d'ardoise;
- Profilage d'ardoise;
- Transport et gestion de terre;
- Entretien de chemins;
- Gestion de piles;
- Rehaussement de l'écran acoustique A;
- Activité d'ensemencement et de projection de paillis
- Travaux civil rue Alcée Rocheleau\*

\*Noter que ces travaux se sont arrêtés dans la semaine du 14 novembre pour la période hivernale. Ils reprendront au printemps 2023.

Pour la période à l'étude, les stations REF1 et REF2 ont été consignées en alternance. La position générale des travaux est montrée en jaune à la Figure 1.

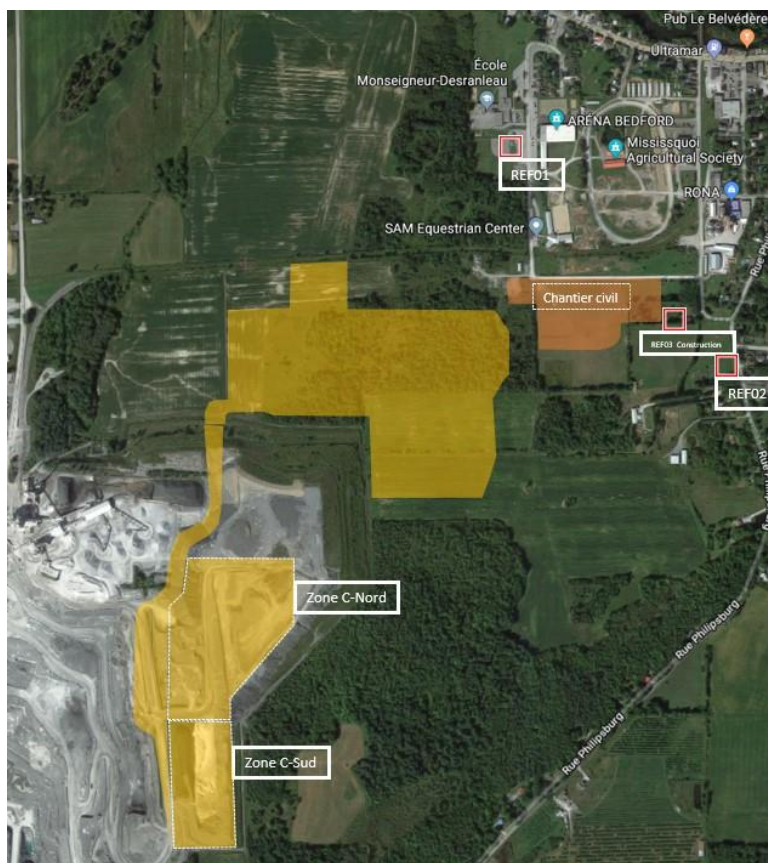


Figure 1: Stations de mesures REF1 et REF2 et secteurs des travaux (jaune)

## 2 Règlements applicables

Pour la période d'octobre, novembre et décembre, le protocole de construction est applicable. Selon l'entente entre Graymont et le MELCC, les travaux sont effectués seulement les jours de semaine, entre 7h et 19h.

Tableau 1: Protocole suivi durant la période à l'étude

Protocole	Titre	Description	Protocole en cours?
Construction	Lignes directrices relativement aux niveaux sonores provenant d'un chantier de construction industriel	$L_{Ar,12h}$ 55 dBA ou bruit résiduel* si plus élevé	<b>OUI</b>
Exploitation	NI98-01 du MELCC	$L_{Ar,1h}$ 45 dBA ou bruit résiduel si plus élevé	<b>NON</b>

\* Le bruit résiduel est le niveau sonore dans un environnement sans la contribution sonore de la source à l'étude

## 3 Niveaux sonores mesurés

Les niveaux sonores mesurés non consignés et consignés selon la station à l'étude et le mois sont présentés aux tableaux suivants. Pour la période d'octobre à décembre, selon la station en analyse, en aucun cas la contribution  $L_{Ar,12h}$  de Graymont n'a dépassé la limite établie.

Tableau 2: Niveaux sonores consignés et non consignés mesurés, station REF2, octobre 2022

Date	LAeq, 12h		Limite	Conforme?	Événements sonores principaux
	Non consigné	Consigné (LAr)	dBA		
2022-10-01	50.1	-	-	-	Fin de semaine
2022-10-02	48.8	-	-	-	Fin de semaine
2022-10-03	52.1	43.8	55	OUI	Activité humaine, faune, véhicules
2022-10-04	53.1	44.3	55	OUI	Activité humaine, faune, véhicules, travaux publics, Graymont
2022-10-05	50.6	43.3	55	OUI	Activité humaine, faune, véhicules, travaux publics, Meunerie
2022-10-06	50.3	42.4	55	OUI	Activité humaine, faune, véhicules
2022-10-07	55.2	45.6	55	OUI	Activité humaine, véhicules, phénomène météo, avion
2022-10-08	50.4	-	-	-	Fin de semaine
2022-10-09	47.6	-	-	-	Fin de semaine
2022-10-10	48.7	-	-	-	Aucun travaux
2022-10-11	50.7	41.9	55	OUI	Activité humaine, travaux publics, véhicules, faune
2022-10-12	63.5	42.0	55	OUI	Activité humaine, travaux publics, véhicules, faune
2022-10-13	55.0	46.9	55	OUI	Phénomène météo, véhicules, activité humaine
2022-10-14	51.9	41.3	55	OUI	Phénomène météo, véhicules, activité humaine
2022-10-15	50.4	-	-	-	Fin de semaine
2022-10-16	50.5	-	-	-	Fin de semaine
2022-10-17	50.7	43.2	55	OUI	Phénomène météo, véhicules, activité humaine, faune, Graymont
2022-10-18	50.7	41.9	55	OUI	Activité humaine, travaux publics, véhicules, faune
2022-10-19	51.5	44.1	55	OUI	Activité humaine, travaux publics, véhicules, faune
2022-10-20	50.8	44.3	55	OUI	Activité humaine, travaux publics, véhicules, faune
2022-10-21	51.7	42.3	55	OUI	Activité humaine, travaux publics, véhicules, faune
2022-10-23	50.1	-	-	-	Fin de semaine
2022-10-24	47.9	-	-	-	Fin de semaine
2022-10-25	52.7	46.7	55	OUI	Phénomène météo, activité humaine, véhicules, faune, travaux publics
2022-10-26	60.8	47.2	55	OUI	Activité humaine, meunerie, travaux publics, faune, véhicules
2022-10-27	56.5	46.8	55	OUI	Activité humaine, meunerie, travaux publics, faune, véhicules
2022-10-28	54.6	49.4	55	OUI	Véhicules, travaux publics, meunerie
2022-10-29	51.8	47.4	55	OUI	Véhicules, travaux publics, meunerie, activité humaine, faune
2022-10-30	49.1	-	-	-	Fin de semaine
2022-10-31	52.2	-	-	-	Fin de semaine

Noter que puisque le niveau sonore consigné est largement inférieur au critère sonore applicable, le bruit mesuré à la station résiduelle n'a pas été soustrait de la mesure. Il est donc possible que la contribution sonore de Graymont soit légèrement surestimée.

Tableau 3: Niveaux sonores consignés et non consignés mesurés, station REF1, novembre 2022

Date	LAeq, 12h		Limite	Conforme?	Événements sonores principaux
	Non consigné	Consigné (LAr)	dBA		
2022-11-01	47.6	43.4	55	OUI	Activité humaine, travaux publics, véhicules, faune
2022-11-02	52.4	42.5	55	OUI	Faune, véhicules, activité humaine
2022-11-03	50.4	44.9	55	OUI	Faune, véhicules, activité humaine, Graymont
2022-11-04	49.0	43.1	55	OUI	Faune, véhicules, activité humaine
2022-11-05	47.8	-	-	-	Fin de semaine
2022-11-06	48.8	-	-	-	Fin de semaine
2022-11-07	50.6	48.1	55	OUI	Faune, véhicules, activité humaine, phénomène météo, Graymont
2022-11-08	50.3	46.5	55	OUI	Faune, véhicules, activité humaine
2022-11-09	60.1	43.1	55	OUI	Faune, véhicules, activité humaine, Graymont
2022-11-10	63.0	44.5	55	OUI	Faune, véhicules, activité humaine, Graymont
2022-11-11	51.6	44.0	55	OUI	Faune, véhicules, activité humaine, Graymont
2022-11-12	47.0	-	-	-	Fin de semaine
2022-11-13	46.0	-	-	-	Fin de semaine
2022-11-14	50.1	45.3	55	OUI	Faune, véhicules, activité humaine
2022-11-15	47.9	41.2	55	OUI	Faune, véhicules, activité humaine, avion
2022-11-16	47.0	41.2	55	OUI	Faune, véhicules, activité humaine
2022-11-17	48.9	45.2	55	OUI	Faune, véhicules, activité humaine
2022-11-18	45.3	42.1	55	OUI	Faune, véhicules, activité humaine
2022-11-19	45.4	-	-	-	Fin de semaine
2022-11-20	49.4	-	-	-	Fin de semaine
2022-11-21	46.6	42.7	55	OUI	Faune, véhicules, activité humaine
2022-11-22	45.3	40.2	55	OUI	Faune, véhicules, activité humaine
2022-11-23	46.7	42.4	55	OUI	Faune, véhicules, activité humaine
2022-11-24	46.8	42.8	55	OUI	Faune, véhicules, activité humaine, avion, Graymont
2022-11-25	48.7	46.1	55	OUI	Faune, véhicules, activité humaine, phénomène météo, Graymont
2022-11-26	45.1	-	-	-	Fin de semaine
2022-11-27	46.8	-	-	-	Fin de semaine
2022-11-28	51.5	47.3	55	OUI	Faune, véhicules, activité humaine, Graymont
2022-11-29	47.1	39.6	55	OUI	Faune, véhicules, activité humaine
2022-11-30	51.0	47.1	55	OUI	Faune, véhicules, activité humaine, phénomène météo, Graymont

Noter que puisque le niveau sonore consigné est largement inférieur au critère sonore applicable, le bruit mesuré à la station résiduelle n'a pas été soustrait de la mesure. Il est donc possible que la contribution sonore de Graymont soit légèrement surestimée.

Tableau 4: Niveaux sonores consignés et non consignés mesurés, station REF2, décembre 2022

Date	LAeq, 12h		Limite	Conforme?	Événements sonores principaux
	Non consigné	Consigné (LAr)	dBA		
2022-12-01	53.4	46.9	55	OUI	Phénomène météo, véhicules, activité humaine
2022-12-02	47.0	39.4	55	OUI	Entretien des équipements, véhicules, faune, avion, Graymont
2022-12-03	51.0	-	-	-	Fin de semaine
2022-12-04	44.4	-	-	-	Fin de semaine
2022-12-05	47.0	40.2	55	OUI	Véhicules, faune, activité humaine
2022-12-06	49.8	41.4	55	OUI	Phénomène météo, véhicules, activité humaine
2022-12-07	50.3	42.4	55	OUI	Phénomène météo, véhicules, faune
2022-12-08	50.5	46.8	55	OUI	Avion, faune, véhicules
2022-12-09	50.3	43.6	55	OUI	Véhicules, faune, activité humaine
2022-12-10	48.7	-	-	-	Fin de semaine
2022-12-11	43.6	-	-	-	Fin de semaine
2022-12-12	47.5	44.1	55	OUI	Véhicules, faune, activité humaine, Graymont
2022-12-13	47.4	43.7	55	OUI	Véhicules, faune, activité humaine
2022-12-14	47.1	41.2	55	OUI	Véhicules, faune, activité humaine
2022-12-15	51.4	44.6	55	OUI	Véhicules, faune, activité humaine
2022-12-16	49.3	41.2	55	OUI	Véhicules, faune, activité humaine
2022-12-17	45.7	-	-	-	Fin de semaine
2022-12-18	41.1	-	-	-	Fin de semaine
2022-12-19	43.1	40.8	55	OUI	Véhicules, faune, activité humaine
2022-12-20	47.7	39.9	55	OUI	Véhicules, faune, activité humaine, Graymont
2022-12-21	45.8	39.8	55	OUI	Véhicules, faune, activité humaine, avion Graymont
2022-12-22	45.1	40.7	55	OUI	Véhicules, faune, activité humaine
2022-12-23	58.3	43.2	55	OUI	Véhicules, phénomène météo
2022-12-24	47.9	-	-	-	Fin de semaine
2022-12-25	42.4	-	-	-	Fin de semaine
2022-12-26	41.2	-	-	-	Aucun travaux
2022-12-27	43.0	-	-	-	Aucun travaux
2022-12-28	44.2	-	-	-	Aucun travaux
2022-12-29	46.4	-	-	-	Aucun travaux
2022-12-30	48.5	-	-	-	Aucun travaux
2022-12-31	46.5	-	-	-	Aucun travaux

Noter que puisque le niveau sonore consigné est largement inférieur au critère sonore applicable, le bruit mesuré à la station résiduelle n'a pas été soustrait de la mesure. Il est donc possible que la contribution sonore de Graymont soit légèrement surestimée.

## 4 Mesures de mitigation mises en place

Les mesures de mitigation en place ont été suffisantes pour assurer la conformité des niveaux sonores pour les mois d'octobre, novembre et décembre 2022.

## 5 Conclusion

Pour la période d'octobre, novembre et décembre 2022, les opérations de Graymont étaient conformes aux protocoles en cours aux stations REF1 (novembre) et REF2 (octobre et décembre).

Préparé par :



---

Pierre-Claude Ostiguy, ing., Ph.D.  
Soft dB