

# 1 Résumé des travaux en cours

Les travaux principaux durant la période à l'étude sur le chantier du projet Héritage sont, sans s'y limiter, les suivants :

- Excavation;
- Transport d'ardoise;
- Profilage d'ardoise;
- Transport et gestion de terre;
- Entretien de chemins;
- Gestion de piles;
- Rehaussement de l'écran acoustique A ;

Pour la période à l'étude, les stations REF1 et REF2 ont été consignées en alternance. La position générale des travaux est montrée en jaune à la Figure 1.

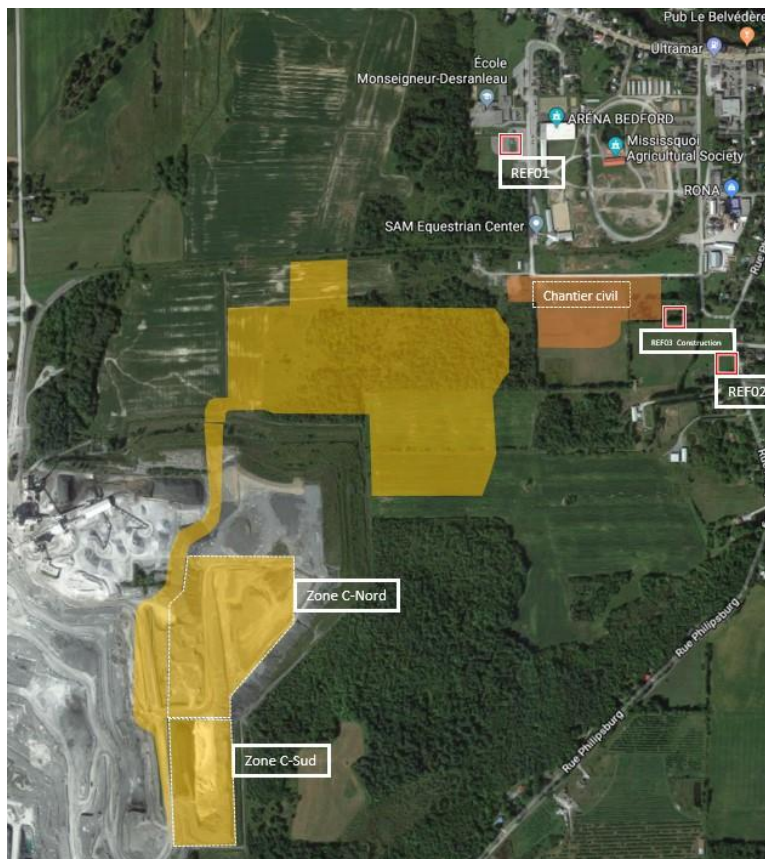


Figure 1: Stations de mesures REF1 et REF2 et secteurs des travaux (jaune)

## 2 Règlements applicables

Pour la période de janvier, février et mars, le protocole de construction est applicable. Selon l'entente entre Graymont et le MELCC, les travaux sont effectués seulement les jours de semaine, entre 7h et 19h.

Tableau 1: Protocole suivi durant la période à l'étude

Protocole	Titre	Description	Protocole en cours?
Construction	Lignes directrices relativement aux niveaux sonores provenant d'un chantier de construction industriel	$L_{A,r,12h}$ 55 dBA ou bruit résiduel* si plus élevé	OUI
Exploitation	NI98-01 du MELCC	$L_{A,r,1h}$ 45 dBA ou bruit résiduel si plus élevé	NON

\* Le bruit résiduel est le niveau sonore dans un environnement sans la contribution sonore de la source à l'étude

## 3 Niveaux sonores mesurés

Les niveaux sonores mesurés non consignés et consignés selon la station à l'étude et le mois sont présentés aux tableaux suivants. Pour la période de janvier à mars, selon la station en analyse, en aucun cas la contribution  $L_{A,r,12h}$  de Graymont n'a dépassé la limite établie.

Tableau 2: Niveaux sonores consignés et non consignés mesurés, station REF1, janvier 2023

Date	LAeq, 12h		Limite	Conforme?	Événements sonores principaux
	Non consigné	Consigné (LAr)	dBA		
2023-01-01	45.9	-	-	-	Fin de semaine
2023-01-02	42.9	-	-	-	Aucun travaux
2023-01-03	45.4	-	-	-	Aucun travaux
2023-01-04	45.0	42.3	55	OUI	Faune, véhicules, activité humaine
2023-01-05	47.7	42.3	55	OUI	Phénomène météo, activité humaine, faune, véhicules
2023-01-06	46.8	40.6	55	OUI	Faune, véhicules, activité humaine
2023-01-07	45.5	-	-	-	Fin de semaine
2023-01-08	42.7	-	-	-	Fin de semaine
2023-01-09	47.2	41.1	55	OUI	Avion, activité humaine, véhicules, Graymont
2023-01-10	47.7	42.2	55	OUI	Avion, activité humaine, véhicules, Graymont
2023-01-11	45.6	39.5	55	OUI	Activité humaine, véhicules, Graymont
2023-01-12	45.0	39.8	55	OUI	Faune, véhicules, activité humaine
2023-01-13	49.3	42.0	55	OUI	Phénomène météo, activité humaine, véhicules
2023-01-14	43.7	-	-	-	Fin de semaine
2023-01-15	44.3	-	-	-	Fin de semaine
2023-01-16	49.3	41.5	55	OUI	Avion, activité humaine, véhicules, Graymont
2023-01-17	45.7	40.3	55	OUI	Faune, véhicules, activité humaine, Graymont
2023-01-18	49.5	43.4	55	OUI	Faune, véhicules, activité humaine, Graymont
2023-01-19	45.7	39.1	55	OUI	Faune, véhicules, activité humaine, Graymont
2023-01-20	45.7	38.2	55	OUI	Faune, véhicules, activité humaine
2023-01-21	41.5	-	-	-	Fin de semaine
2023-01-22	39.5	-	-	-	Fin de semaine
2023-01-23	47.7	42.0	55	OUI	Activité humaine, véhicules, Graymont
2023-01-24	50.8	45.2	55	OUI	Activité humaine, véhicules, Graymont
2023-01-25	45.1	38.2	55	OUI	Activité humaine, véhicules
2023-01-26	47.8	39.2	55	OUI	Activité humaine, véhicules
2023-01-27	57.2	37.4	55	OUI	Avion, activité humaine, véhicules, Graymont
2023-01-28	42.9	-	-	-	Fin de semaine
2023-01-29	41.5	-	-	-	Fin de semaine
2023-01-30	40.6	33.1	55	OUI	Faune, véhicules, activité humaine
2023-01-31	42.6	37.2	55	OUI	Faune, véhicules, activité humaine, Graymont

Noter que puisque le niveau sonore consigné est largement inférieur au critère sonore applicable, le bruit mesuré à la station résiduelle n'a pas été soustrait de la mesure. Il est donc possible que la contribution sonore de Graymont soit légèrement surestimée.

Tableau 3: Niveaux sonores consignés et non consignés mesurés, station REF2, février 2023

Date	LAeq, 12h		Limite	Conforme?	Événements sonores principaux
	Non consigné	Consigné (LAr)	dBA		
2023-02-01	43.9	38.2	55	OUI	Avion, faune, activité humaine, véhicules, Graymont
2023-02-02	43.9	38.8	55	OUI	Avion, faune, activité humaine, véhicules, phénomène météo
2023-02-03	53.1	46.1	55	OUI	Véhicules, phénomène météo
2023-02-04	40.4	-	-	-	Fin de semaine
2023-02-05	46.2	-	-	-	Fin de semaine
2023-02-06	44.0	40.3	55	OUI	Véhicules, faune, activité humaine
2023-02-07	44.8	37.9	55	OUI	Phénomène météo, véhicules, activité humaine, faune
2023-02-08	45.8	42.3	55	OUI	Véhicules, faune, activité humaine
2023-02-09	46.4	40.0	55	OUI	Phénomène météo, véhicules, activité humaine, faune
2023-02-10	48.1	43.1	55	OUI	Phénomène météo, faune, véhicules
2023-02-11	42.7	-	-	-	Fin de semaine
2023-02-12	43.8	-	-	-	Fin de semaine
2023-02-13	47.6	41.6	55	OUI	Faune, véhicule, activité humaine
2023-02-14	62.0	42.8	55	OUI	Entretien des stations, travaux publics, activités humaine, véhicules
2023-02-15	48.0	41.4	55	OUI	Travaux publics, phénomène météo, véhicules, faune, activité humaine
2023-02-16	47.7	43.2	55	OUI	Véhicules, faune, activité humaine
2023-02-17	49.7	42.9	55	OUI	Activité humaine, véhicules, phénomène météo
2023-02-18	44.4	-	-	-	Fin de semaine
2023-02-19	43.1	-	-	-	Fin de semaine
2023-02-20	50.3	41.5	55	OUI	Travaux publics, faune, véhicules, phénomène météo, activité humaine
2023-02-21	48.5	40.5	55	OUI	Véhicules, faune, activité humaine, phénomène météo
2023-02-22	47.1	39.5	55	OUI	Activité humaine, véhicules
2023-02-23	45.2	41.5	55	OUI	Véhicules, faune, activité humaine
2023-02-24	45.7	40.4	55	OUI	Avion, faune, activité humaine, véhicules
2023-02-25	41.3	-	-	-	Fin de semaine
2023-02-26	38.5	-	-	-	Fin de semaine
2023-02-27	46.7	40.3	55	OUI	Avion, faune, activité humaine, véhicules
2023-02-28	44.0	37.9	55	OUI	Avion, faune, activité humaine, véhicules

Noter que puisque le niveau sonore consigné est largement inférieur au critère sonore applicable, le bruit mesuré à la station résiduelle n'a pas été soustrait de la mesure. Il est donc possible que la contribution sonore de Graymont soit légèrement surestimée.

Tableau 4: Niveaux sonores consignés et non consignés mesurés, station REF1, mars 2023

Date	LAeq, 12h		Limite	Conforme?	Événements sonores principaux
	Non consigné	Consigné (LAr)	dBA		
2023-03-01*	48.7	39.3	55	OUI	Faune, véhicules, activité humaine
2023-03-02*	47.0	42.9	55	OUI	Avion, faune, véhicules
2023-03-03*	51.0	40.9	55	OUI	Entretien des équipements, véhicules, faune
2023-03-04	50.2	-	-	-	Fin de semaine
2023-03-05	43.8	-	-	-	Fin de semaine
2023-03-06	48.4	46.0	55	OUI	Faune, avion, véhicules, activité humaine, Graymont
2023-03-07	46.6	43.2	55	OUI	Faune, véhicules, activité humaine, Graymont
2023-03-08	48.2	43.9	55	OUI	Faune, véhicules, activité humaine, Graymont
2023-03-09	47.4	43.1	55	OUI	Faune, véhicules, activité humaine, Graymont
2023-03-10	52.8	40.2	55	OUI	Faune, véhicules, activité humaine
2023-03-11	43.0	-	-	-	Fin de semaine
2023-03-12	42.8	-	-	-	Fin de semaine
2023-03-13	44.5	39.8	55	OUI	Faune, véhicules, activité humaine, Graymont
2023-03-14	48.4	44.9	55	OUI	Faune, véhicules, activité humaine
2023-03-15	48.2	44.3	55	OUI	Faune, activité humaine, véhicules
2023-03-16	47.1	43.2	55	OUI	Faune, véhicules, activité humaine, Graymont
2023-03-17	46.3	42.6	55	OUI	Faune, véhicules, activité humaine, Graymont
2023-03-18	45.1	-	-	-	Fin de semaine
2023-03-19	47.7	-	-	-	Fin de semaine
2023-03-20	48.9	44.8	55	OUI	Faune, véhicules, activité humaine, Graymont
2023-03-21	48.6	43.5	55	OUI	Faune, véhicules, activité humaine, Graymont
2023-03-22	48.6	42.7	55	OUI	Faune, activité humaine, véhicules
2023-03-23	48.3	43.5	55	OUI	Faune, véhicules, activité humaine, phénomène météo, Graymont
2023-03-24	50.2	43.6	55	OUI	Faune, activité humaine, véhicules
2023-03-25	44.7	-	-	-	Fin de semaine
2023-03-26	49.5	-	-	-	Fin de semaine
2023-03-27	48.4	40.7	55	OUI	Faune, activité humaine, véhicules
2023-03-28	49.5	41.4	55	OUI	Faune, activité humaine, véhicules
2023-03-29	46.7	40.8	55	OUI	Faune, activité humaine, véhicules
2023-03-30	50.2	44.1	55	OUI	Faune, véhicules, activité humaine, phénomène météo
2023-03-31	49.3	40.4	55	OUI	Avion, faune, activité humaine, véhicules

Noter que puisque le niveau sonore consigné est largement inférieur au critère sonore applicable, le bruit mesuré à la station résiduelle n'a pas été soustrait de la mesure. Il est donc possible que la contribution sonore de Graymont soit légèrement surestimée.

\*La station Ref1 était en réparation pour trois jours au début du mois. La station REF2 a donc été consigné pendant cette période (01 au 03 mars 2023 inclusivement).

## 4 Mesures de mitigation mises en place

Les mesures de mitigation en place ont été suffisantes pour assurer la conformité des niveaux sonores pour les mois de janvier, février et mars.

## 5 Conclusion

Pour la période de janvier, février et mars 2023, les opérations de Graymont étaient conformes aux protocoles en cours aux stations REF1 (janvier et mars) et REF2 (février).

Préparé par :

A handwritten signature in black ink, appearing to read 'P. Ostiguy', written in a cursive style.

---

Pierre-Claude Ostiguy, ing., Ph.D.  
Soft dB